

SPP Fon Raporu Şubat 2026

28.02.2026 tarihi itibarıyla

SPARTA
PORTFÖY YÖNETİMİ
KAZANMAYA CESARET ET!

FON BİLGİLERİ

Fon Kodu	SPP
Fon Adı	Sparta Portföy Birinci Para Piyasası (TL) Fonu
Fon Fiyatı (TL)	1.313405
Fon Çıkış Tarihi	23 Haziran 2025
Fon Yöneticisi	Taner Özarslan, M. Özgür Karabağ
Fon Toplam Değeri	295 milyon TL
Sektör	Borçlanma Araçları
Fon Tipi	Para Piyasası(TL) Fonu
Para Birimi	TRY
Temettü	Yok
Fon Saklama Birimi	Vakıflar Bankası T.A.O
Fon Hizmet Birimi	Vakıflar Bankası T.A.O
İşlem Saatleri	TEFAS İşlem Günleri (13:30) netleşme
Başarı Primi	0%
Fon Yönetim Ücreti (Yıllık)	1.00%
Stopaj (Bireysel Yatırımcı)	17.50%
Stopaj (Kurumsal Yatırımcı)	0%
Risk Değeri	2 / 7
Asgari Alım Şartı	1 Pay
Alış Satış Valörü	T
ISIN Kodu	TRYSPT00027

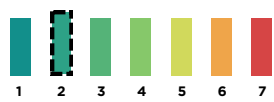
PORTFÖY DURUMU

Yatırımcı Sayısı	101
Pay Sayısı	224.599.227
Ortalama Kategori Toplam Fon Büyüklüğü	≈ 13,22 milyar TL
Varlık Dağılımı (%)	100.00%
Ters Repo	44.49%
Pay Repo	24.48%
Takasbank Para Piyasası	19.33%
Devlet Tahvili	10.31%
Özel Sektör Finansman Bonusu	1.04%
Özel Sektör Tahvili	0.35%

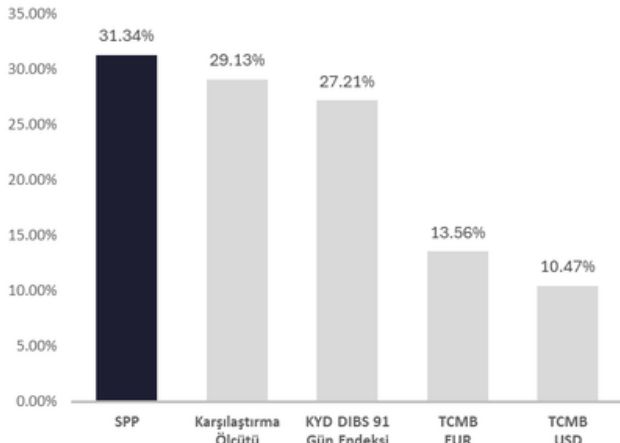
KARŞILAŞTIRMA ÖLÇÜTÜ

BIST- KYD REPO (BRÜT) ENDEKSİ	55.00%
BIST- KYD DİBS 91 GÜN ENDEKSİ	30.00%
BIST- KYD ÖSBA SABİT ENDEKSİ	15.00%
BIST- KYD 1 AYLIK GÖSTERGE MEVDUAT TL	10.00%

Risk Değeri



SPP PERFORMANS KARŞILAŞTIRMA (Kuruluşundan bugüne)

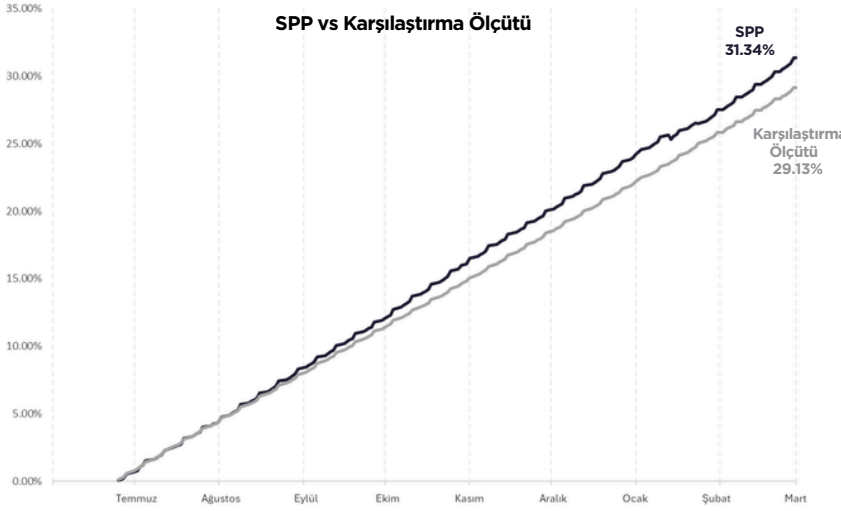


Haziran 2025 - Şubat 2026

© 2026 Sparta Portföy Yönetimi A.Ş.

www.spartaportfoy.com.tr

PERFORMANS



Haziran 2025 - Şubat 2026

	06/25	07/25	08/25	09/25	10/25	11/25	12/25	01/26	02/26	Kuruluşundan Bu Yana (23.06.2025)
SPP	+0.68%	+3.72%	+3.73%	+3.47%	+3.96%	+3.04%	+3.46%	+2.68%	+2.99%	+31.34%
Karş. Ölçütü	+0.81%	+3.59%	+3.34%	+3.24%	+3.29%	+2.87%	+3.20%	+3.00%	+2.61%	+29.13%
Getiri Farkı	-0.13	+0.13	+0.39	+0.23	+0.67	+0.17	+0.26	-0.32	+0.38	+2.21

Geçmiş getiriler gelecekteki performans getirileri için bir gösterge değildir. Fonun maruz kalabileceği risklerin ölçümünde kullanılan yöntemlere ilişkin detaylı bilgilere Fonun KAP sayfasında (www.kap.org.tr) yer verilmektedir.

SPP FONU YATIRIM STRATEJİSİ

Ne Yapıyoruz?

- Sparta Portföy Birinci Para Piyasası Fonu olarak hedefimiz **düşük risk** düzeyinde **istikrarlı getiri** sağlamak ve yatırımcılarımıza **günlük likidite** imkânı sunmaktır.
 - Faizler genel düzeyindeki hareketleri ve beklentileri yakından izleyen fon yöneticilerimiz, aktif portföy yönetimi yaklaşımımızla, yatırımcılara **mevduat alternatif** bir çözüm sunmaktadır.
- Sadece Türk lirası (TL) cinsi varlıklara yatırım yapmaktayız ve döviz ve kıymetli maden bazlı enstrümanlara yer vermiyoruz.

Nasıl Yapıyoruz?

- Portföyümüz, genel olarak yüksek oranda para piyasası enstrümanları (Ters Repo, Pay Repo, Borsa Para Piyasası ve Takasbank Para Piyasası) içermekte olup, ayrıca özel sektör borçlanma araçları ve herhangi bir günde **en az %10** oranında taşıdığımız **kamu borçlanma araçlarından** oluşmaktadır.
- Portföyümüzde bulunmakta olan kamu borçlanma araçları kısa vadeli bonolar ve değişken faizli TLREF endeksli tahvillerden oluşmaktadır.
- Fon portföyünün tamamı, vadesine en fazla 184 gün kalmış ve ağırlıklı ortalama vadesi 45 gün olan, **likiditesi yüksek TL cinsi** para ve sermaye piyasası araçlarından oluşur. Vadeye kalan gün sayısı hesaplanamayan varlıklar fon portföyüne dahil edilmez.
- SPP fonumuz **Şubat** ayında **%2.99 (yıllık basit faiz oranı %38.97)** getiri sağlamış olup, karşılaştırma ölçütümüzün getirisi **%2.61 (yıllık basit faiz oranı %34.02)** olarak gerçekleşmiştir. Fonumuzun yıllıklandırılmış basit oranlara göre **piyasa ortalamalarının 495 bps üzerinde** getiri sağlamanın ana sebepleri; pay-repo işlemleri ve TLREF tabanlı devlet iç borçlanma senetleri tutuyor olmamızdır. Mart ayında da bu stratejimizi devam ettirmeye ve savaşın yaratacağını öngördüğümüz tahvil piyasalarındaki oynaklıktan dolayı ÖST (özel sektör tahvil ve bonusu) oranımızı düşük tutmayı sürdürmeyi planlamaktayız.

Ne Yapacağız?

- Fonumuzu aktif portföy yönetimi anlayışı ile yöneterek, düşük risk - yüksek getiri hedefi ile hareket edecek, mevduat faizine kıyasla görece yüksek bir getiriyi hedefleyeceğiz. Piyasa koşullarına göre vade ve enstrüman dağılımını optimize edecek, kısa vadeli araçlarla faiz riskini azaltırken getiri fırsatlarını değerlendireceğiz.
- Faizlerin genel seviyesindeki düşüş beklentimiz doğrultusunda devlet tahvili ağırlığımızı %10-15 aralığında tutmaya devam etmeyi planlıyoruz.
- Pay-repo ve Takasbank Para Piyasası işlemlerinde ağırlığımızı yüksek tutarak geçtiğimiz aylardaki gibi kıstas üzeri getiri hedefimize ulaşmayı planlıyoruz.
- Aktif risk yönetimi** ile fonumuzu risklere karşı koruyacak, **şeffaf iletişim** politikamız gereği fon performansımızı ve stratejilerimizi yatırımcılarımız ile düzenli bir şekilde paylaşacağız.
- SPP Fonu, Sparta Portföy'ün cesur, disiplinli ve güvenilir yatırım anlayışının para piyasasındaki yansımasıdır.
- Sparta Portföy olarak sorumlu yatırım ve sürdürülebilirlik ilkelerini süreçlerimize entegre etmeye devam ediyoruz.

Sparta Portföy Yönetimi'nin yatırım kültürüyle, her zaman aynı inanca ilerliyoruz: **"Kazanmaya Cesaret Et!"**



SPARTA PORTFÖY YÖNETİMİ STRATEJİSİ

Ne Yapıyoruz ?

- Sparta Portföy Yönetimi olarak, yatırımcılara; **disiplinli, şeffaf ve cesur** portföy yönetimi hizmeti sunuyoruz.
- Finansal veriyi, analitik disiplini ve piyasa iç görüşünü birleştirerek **değer yaratmayı** hedefliyoruz.
- Amacımız kısa vadeli fırsatlardan değil, uzun vadeli performanstan güç alan **sürdürülebilir getiri** üretmektir.

Nasıl Yapıyoruz ?

- Türkiye'de finansal yönetim anlayışını dönüştürmek istiyoruz.
- Yatırımcılara yalnızca getiri değil, **güven ve rehberlik** sağlamak istiyoruz.
- "**Sparta Ruhunu**" dediğimiz değerleri - **cesaret, disiplin, dürüstlük, sadakat, tutku** - finans dünyasına taşımak istiyoruz.
- Bu nedenle piyasalara salt rakam olarak değil, bir inanç sistemi olarak yaklaşıyoruz: "**Kazanmaya Cesaret Et!**"

Ne Yapacağız ?

- Her biri sermaye piyasalarında 30 yılın üzerinde tecrübeye sahip yönetim kadromuz ile "**Aktif Portföy Yönetimi**" ve "**Değer Odaklı**" bir anlayış benimseyeceğiz.
- Yatırımlarınızı yatırımımız olarak göreceğiz, biz de varlıklarımızı yatırım fonlarımızda değerlendireceğiz.
- Menkul kıymet fonlarımızın yanında alternatif fon piyasasında etkili bir oyuncu olacak, girişim sermayesi ve gayrimenkul fonları ile yatırım evreninizi genişleteceğiz.
- Uluslararası fon yönetimi standartlarını Türkiye'ye taşıyarak, bölgesel bir portföy yönetimi markası olacağız.
- Ve her adımda "**Sparta Ruhunu**" koruyarak; **cesur, analitik ve ilham veren** bir yatırım kültürü inşa edeceğiz.

YATIRIM RİSKİ

Sparta Portföy Yönetimi olarak yatırımcılarımıza hatırlatmak isteriz ki, sermaye piyasalarına yapılan yatırımlar, banka mevduatından farklı olarak piyasa koşullarına bağlı riskler taşır. Yatırımların her zaman kâr getireceği varsayılmamalı, özellikle hisse senedi yatırımlarının uzun vadeli (genellikle en az 5 yıl) bir perspektifle değerlendirilmesi gerektiği unutulmamalıdır.

Kısa vadede yatırımlarınızın değeri dalgalanabilir; yatırdığınız tutardan daha azını geri alma ihtimali mevcuttur. Hisse senedi fonlarında karşılaşılabilecek başlıca riskler arasında şunlar yer almaktadır:

- Küresel ekonomik gelişmeler** (enflasyon, deflasyon, büyümede yavaşlama, resesyon, faiz oranlarında artış)
 - Politik belirsizlik**, savaş ve yaptırımlar
 - Belirli şirket ve sektörlerde yoğunlaşmadan kaynaklanan riskler**
 - Yanlış yatırım kararları sonucu ortaya çıkabilecek kayıplar**
- Sparta Portföy Yönetimi fonları, bu tür riskleri anlayan ve kabul edebilen yatırımcılar için uygundur. Yatırım yapılan fonlarda sermayenin önemli bir kısmının veya tamamının kaybedilebileceği ihtimali göz önünde bulundurulmalıdır.

UYARILAR

Geçmiş performans, gelecekteki getiriler için bir gösterge değildir. Yatırımların değeri ve bunlardan elde edilen gelir artabileceği gibi azalabilir; yatırımınızın değeri dalgalanmalara ve ani, önemli düşüişlere maruz kalabilir.

Yoğunlaşmış portföy yapısına sahip fonlar, daha az sayıda hisse ve sektöre yatırım yaptıkları için çeşitlendirilmiş fonlara kıyasla daha yüksek risk taşır. Gelişmekte olan ülkelere yatırım yapan fonlarda ise, gelişmiş piyasalarda karşılaşılmayan ek riskler ve özel koşullar söz konusu olabilir. Yatırımlardan elde edilen gelir dönemsel olarak değişkenlik gösterebilir. Döviz kurlarındaki dalgalanmalar, yatırımın değerini, fiyatını veya getirisini olumsuz etkileyebilir. Fon giderleri kısmen veya tamamen anaparadan karşılanabilir ve bu durum sermayede azalmaya yol açabilir. Ayrıca, izahnamede belirtilen koşullar çerçevesinde seyrelme ayarlaması uygulanabilir.

Burada belirtilen risk unsurları kapsamlı olmayıp, yatırım yapmadan önce fonun izahnamesi ve yatırımcı bilgi dokümanlarına başvurulması önemlidir. Sparta Portföy Yönetimi fonlarına yatırım yapan yatırımcılar, fonun varlıklarına doğrudan sahip olmayıp, fonun kendisinde pay sahibi olurlar.

Bu doküman, herhangi bir şekilde sözleşme ya da anlaşma yapma taahhüdü niteliği taşımamakta olup, yalnızca yatırımcılara yönelik bilgilendirme amacıyla hazırlanmıştır.

YATIRIMCIYA KARŞI SORUMLULUK

Sparta Portföy Yönetimi olarak, desteğe ihtiyaç duyan yatırımcılarımıza destek olmayı önemsiyoruz. Desteğe ihtiyaç duyuyorsanız, bize destek@spartaportfoy.com.tr adresinden ulaşabilirsiniz.

ÖNERİ VE TAVSİYELER

Bu dokümanda yer alan hiçbir ifade, herhangi bir şekilde finansal, yatırım, vergi veya diğer profesyonel danışmanlık hizmeti sunulduğu anlamına gelmez.

Fonun ihtiyaçlarına uygunluğundan emin değilseniz ya da içerdiği riskleri tam olarak anlamadığınızı düşünüyorsanız, yatırım yapmadan önce güvenilir ve yetkin bir finansal danışmandan profesyonel destek almanızı tavsiye ediyoruz.

Ayrıca, şirketler, varlık sınıfları veya piyasalar hakkında ifade ettiğimiz görüşler yatırım tavsiyesi kapsamında değildir ve bu şekilde değerlendirilmemelidir.

VERGİLENDİRME

Vergilendirme, bireysel mali durumunuza ve ikamet ettiğiniz ülkeye bağlı olarak değişebilmektedir. Vergi uygulamaları gelecekte değişebilir. Yatırıma başlamadan önce, gerektiğinde vergi konusunda profesyonel danışmanlık almayı düşünmelisiniz. Türkiye'de **Para Piyasası Fonları**'nda **stopaj oranı %17,50** olarak uygulanmaktadır.

ŞİKAYET YÖNETİMİ POLİTİKASI

Sparta Portföy Yönetimi, yatırımcı şikâyetlerini adil, şeffaf ve mevzuata uygun şekilde ele alır. Yatırımcılarımız gerekli gördüklerinde TSPB Yatırımcı Uyuşmazlıkları Hakem Heyeti ve ilgili yasal mercilere başvurma hakkına sahiptir.

YASAL UYARI VE SORUMLULUK REDDİ

Bu dokümanın içeriği, güvenilir olduğuna inanılan kaynaklardan derlenmiştir. Ancak, yürürlükteki mevzuat veya düzenlemeler gerektirmedikçe, bilgilerin doğruluğu veya eksiksizliği konusunda açık ya da zımni herhangi bir garanti veya taahhüt verilmemektedir. Sparta Portföy Yönetimi A.Ş., yöneticileri ve çalışanları, burada yer alan bilgi veya görüşlerin kullanımından doğabilecek herhangi bir sorumluluğu kabul etmez. Aksi belirtilmedikçe tüm veriler Sparta Portföy Yönetimi kaynaklıdır.

Bu doküman, mevcut görüş, beklenti ve projeksiyonlara dayalı olarak ileriye dönük beyanlar içerebilir veya bu tür beyanlara atıfta bulunabilir. Bu tür beyanların güncellenmesi veya revize edilmesi konusunda herhangi bir yükümlülüğümüz bulunmamaktadır. Gerçek sonuçlar, ileriye dönük beyanlarda öngörülenlerden önemli ölçüde farklılık gösterebilir.

Bu dokümanın hiçbir bölümü, Sparta Portföy Yönetimi'in yazılı onayı olmaksızın kopyalanamaz, çoğaltılamaz veya üçüncü kişilerle paylaşılabilir.

